

Контрагенты

При создании нового контрагента автоматически будет создаваться новый элемент справочника **Вид цен контрагентов**, который будет использоваться для данного контрагента по умолчанию в справочнике **Договоры контрагентов**.

Договор (создание) * (1С:Предприятие)

Договор (создание) *

Записать и закрыть Все действия ?

Контрагент: Поставщик

Входит в группу: Код:

№ договора: от:

Валюта расчетов: руб.

Наименование: Договор с поставщиком

Цены, скидки

Вид цен: Оптовая цена

Вид скидки поставщика:

Вид цен контрагента: Цены для Поставщик

От покупателя: 20 Поставщику: 30

Обмен данными

Организация: Ветерок

Вид договора: С поставщиком

Для элементов справочника **Договоры контрагентов** реализовано заполнение реквизита **Организация** из пользовательских настроек. Если пользовательские настройки не заполнены, организация будет заполняться по старой схеме, т.е. predetermined значением.

Договор (создание) (1С:Предприятие)

Договор (создание)

Перейти Записать и закрыть Все действия ?

Абдулов Юрий Владим... (1С:Предприятие)

Настройки пользователя

Настройка	Значение
Основные значения для п...	
Зачитывать авансы до...	
Использовать зарплат...	Да
Использовать матери...	Да
Использовать матери...	Да
Использовать товар...	Да
Основная организация	Ветерок
Основное подраздел...	Маркетинг и продажи

От покупателя: 20 Поставщику: 30

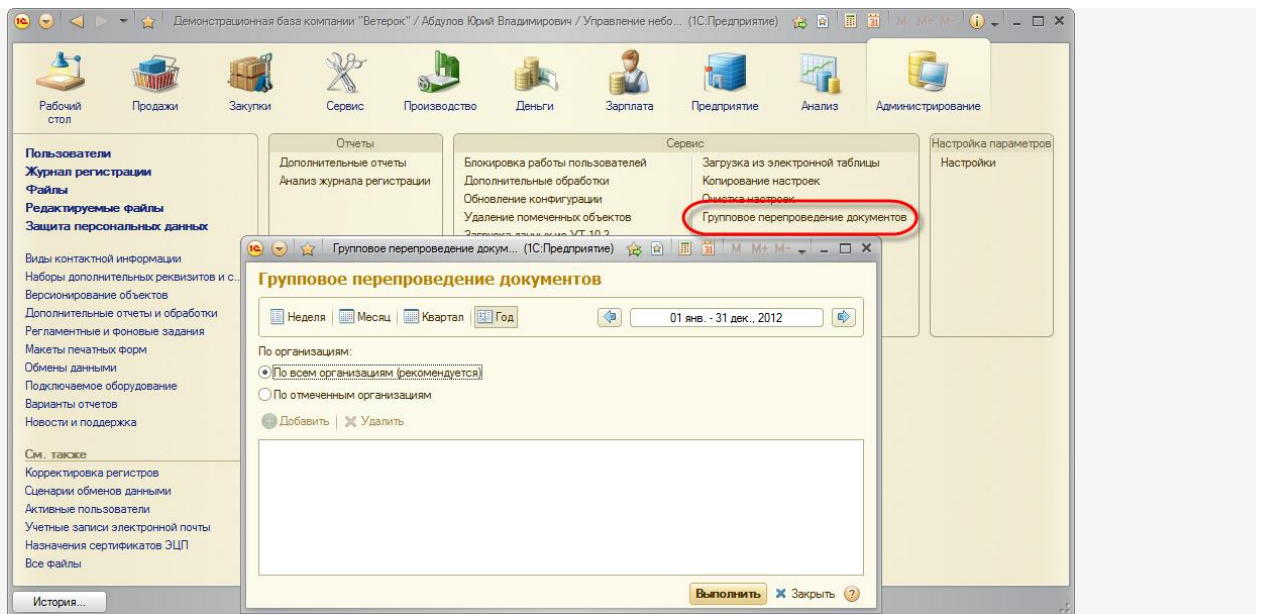
Обмен данными

Организация: Ветерок

Вид договора: С поставщиком

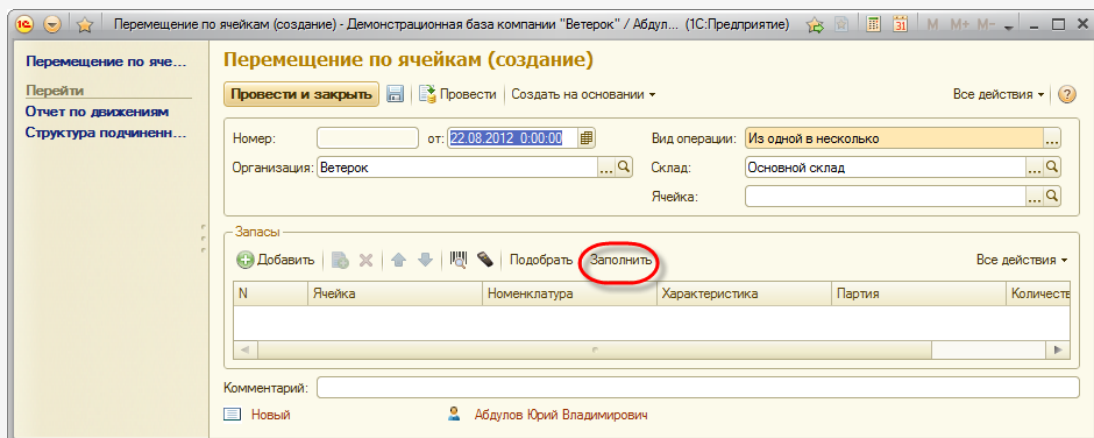
Обработка группового проведения документов

В режиме работы сервиса добавлена возможность группового перепроведения документов. Доступ к обработке осуществляется из раздела **Администрирование** (команда панели действий **Групповое перепроведение документов**).



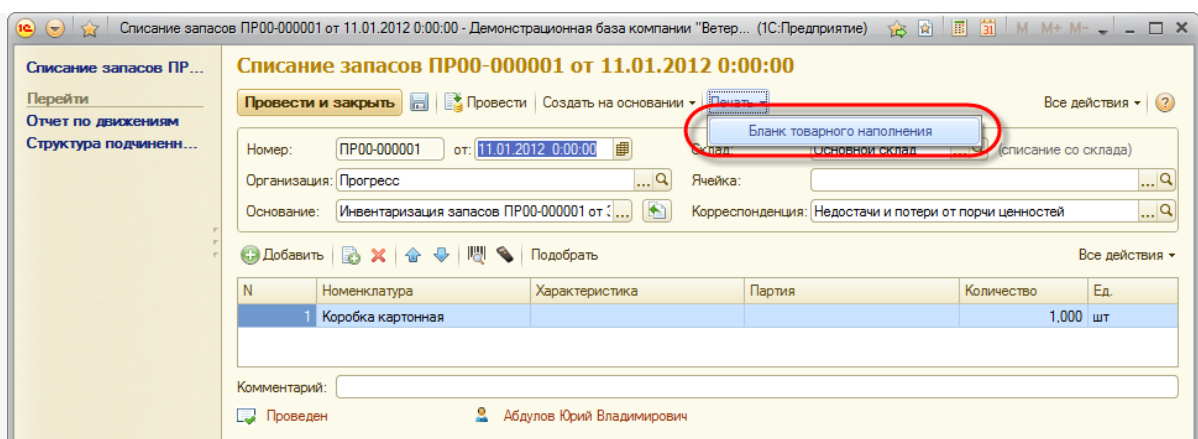
Перемещение по ячейкам

В документ **Перемещение по ячейкам** добавлена возможность заполнения табличной части по остаткам на складе по ячейке в шапке. Для этого необходимо воспользоваться кнопкой **Заполнить**, расположенной на командной панели таблицы **Запасы** на форме документа.



Печатные формы документов

- Для документа **Списание запасов** добавлена печатная форма. Печатная форма доступна из меню **Печать** командной панели формы документа.

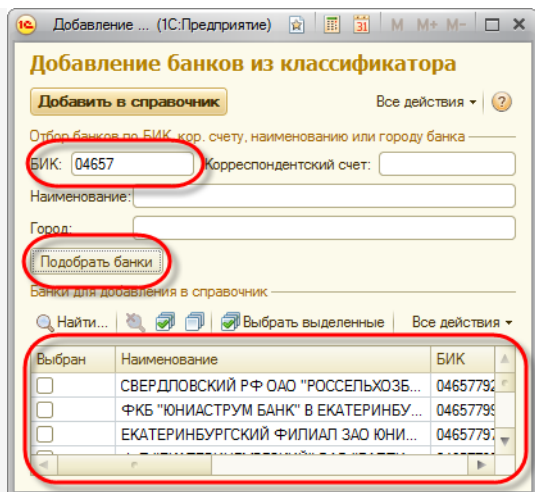


- Для документа **Приходная накладная** добавлена печатная форма с отображением расходов. Печатная форма вызывается из меню **Печать / Приходная накладная (с расходами)**, расположенного на командной панели формы документа.

- Пересмотрен алгоритм формирования печатной формы ТОРГ-12 для документов **Заказ-наряд**, **Расходная накладная** и **Отчет о переработке**. При подготовке печатного макета выключено заполнение реквизитов **Количество запасов в одном месте** и **Количество мест**.

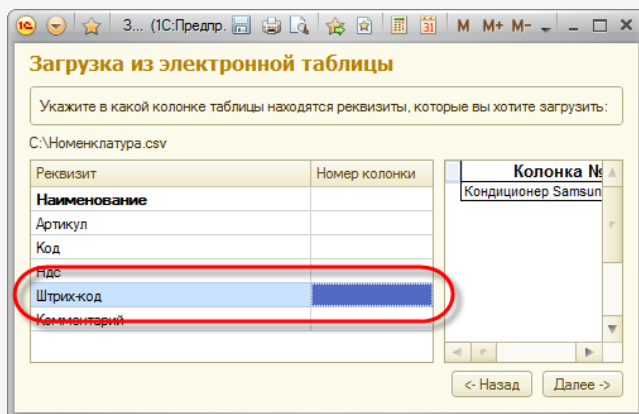
Подбор банков

В режиме работы сервиса добавлена возможность подбора банков из адресного классификатора по нескольким цифрам БИК или по корреспондентскому счету. Форма подбора банков доступна при добавлении банковских счетов (как для собственной организации, так и для контрагентов).



Обработка загрузки данных из электронных таблиц

В обработку загрузки данных из электронных таблиц добавлена возможность загружать штрихкоды номенклатуры



и остатки в разрезе номеров ГТД.

